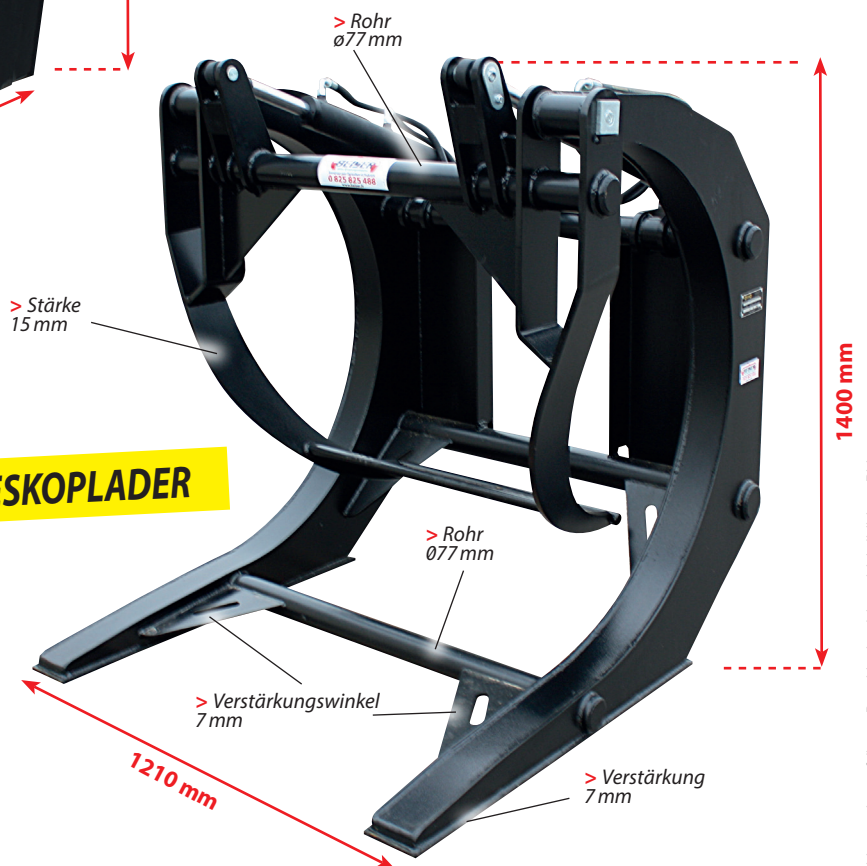


➔ **Ideal zum Transportieren und Handhaben von Holzstämmen**

1 FÜR TRAKTOR

2 FÜR TELESKOPLADER



VORTEILE

- + Zuverlässige und robuste Struktur
- + Greifer mit 2 doppelwirkenden Zylindern

Technische Daten

Artikel-Nr.	Bezeichnung	Gesamtabmessungen Greifer geschlos. L x B x H in mm	Gewicht in Kg	Öffnungshöhe in mm
1 05010400027	Holzgreifer für Frontlader	1140 x 850 x 1000	255	1000
2 05010400028	Holzgreifer für Teleskoplader	1210 x 1200 x 1400	400	1500

- 2 männl. Hydraulikanschlüsse mitgeliefert
- Zylinder ø36 mm
- Zylinder mit verschraubten ø30 mm Achsen befestigt
- 2 Schmiervorrichtungen pro Zylinder
- Hubkapazität: 1200 Kg 1 und 2400 Kg 2
- Max. Öffnung des Greifers: 100 cm 1 und 150 cm 2

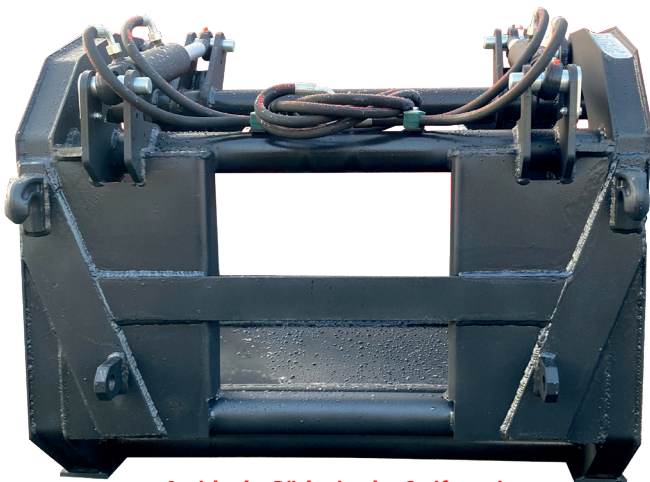
BEISER Environnement • Domaine de la Reidt
67330 BOUXWILLER, Frankreich



WÄHLEN SIE IHRE BEFESTIGUNGSART

➤ Auf Greifer geschweißte Beispiele für Befestigungselemente

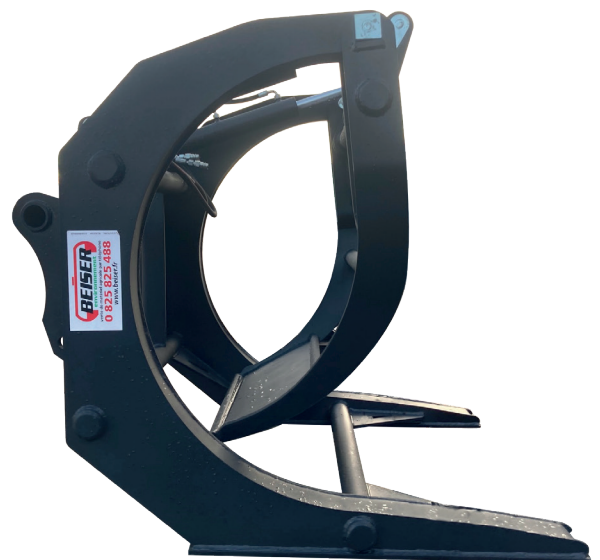
Artikel-Nr.	Befestigungen
05010399001	Mailleux
05010399002	Faucheux
05010399003	JCB QFit
05010399004	Euro
05010399005	Manitou
05010399006	Class Scorpion
05010399007	Caterpillar
05010399008	Merlot
05010399009	Weidemann



Ansicht der Rückseite des Greifers mit der angeschweißten EURO-Befestigung



Ansicht der Rückseite des Greifers mit der angeschweißten MANITOU-Befestigung



BEISER Environnement • Domaine de la Reidt
67330 BOUXWILLER, Frankreich

